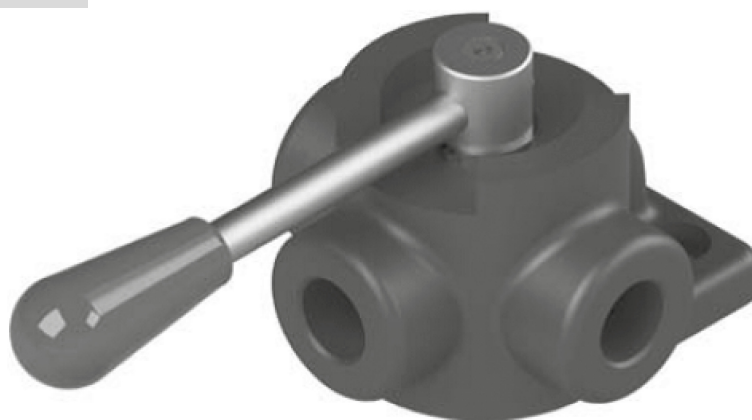


# DEVIATORE DI FLUSSO A 3 VIE

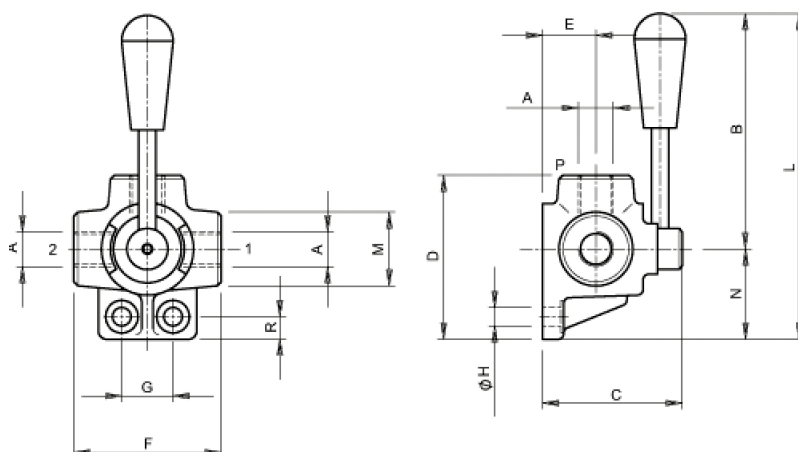
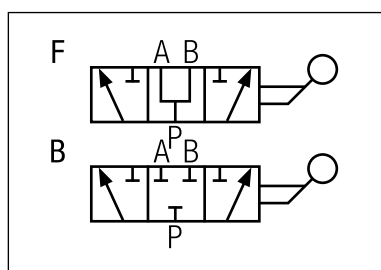
## 3 WAYS DIVERTER VALVE

X	Collettore/Body
0	1/4
1	3/8
2	1/2
3	3/4
4	1"

Y	Schema idraulico/Hydraulic scheme
1	Centro aperto (tipo F)/Open centre (F type)
2	Centro chiuso (tipo B)/Closed centre (B type)



### SCHEMA IDRAULICO HYDRAULIC DIAGRAM



TIPO/TYPE	A BSP	B	C	D	E	F	G	H	L	N	PORTATA MAX. MAX. FLOW	PRESSIONE MAX. MAX. PRESSURE
DF3/14	1/4	115	57	75,5	21	70	25	8,5	155,5	41	60 lt/min	350 bar
DF3/38	3/8	115	57	75,5	21	70	25	8,5	155,5	41	60 lt/min	350 bar
DF3/12	1/2	115	63	86	24	80	32	8,5	161	46	90 lt/min	350 bar
DF3/34	3/4	115	67	98,5	26	90	32	10,5	168,5	53,5	120 lt/min	350 bar
DF3/100	1"	115	77	110	31	98	32	10,5	176,5	61,5	200 lt/min	300 bar

### APPLICAZIONE/APPLICATION

Sono utilizzati per collegare o escludere il flusso di olio usando una sola alimentazione.

Tipo F (centro aperto): le bocche sono tutte collegate;

Tipo B (centro chiuso): le bocche sono tutte chiuse.

*Are used for reverse the oil flow.*

*F type (open centre): all ports are connected together;*

*B type (closed centre): every port is closed.*